

**Herzlich willkommen**

zum 2. Tag des Workshops der

**NRW - Landesinitiative**

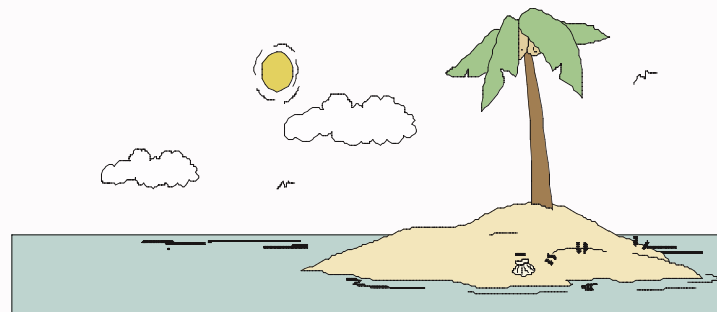
**27. Juni 2000**

---

- **Hochschulen setzen  
mehr und mehr  
neue Medien ein**

- **Netzinfrastrukturen gut**

- **aber:**



- **Grundfunktionalitäten:  
Information, Kommunikation,  
Administration**

# Worauf können die **SW-Infrastrukturen** aufgebaut werden ?

---

- kommerzielle Produkte
- frei verfügbare Produkte
- Eigenentwicklungen

# Tendenz

---

- **keine kommerziellen  
Komplettlösungen**
- **heterogene Systeme**

## Ziel der Initiative

**Ziel dieser Initiative ist es,  
koordinierte Prozesse für die Entwicklung  
von Softwaresystemen und -modulen  
zum Auf- und Ausbau sowie den Betrieb  
einer Infrastruktur für Computer und  
Netzwerk basiertes Lehren und Lernen  
in Hochschulen in Gang zu setzen.**

## Themenbereiche (Koordinator)

- Geschäftsgrundlage (Hoyer) einschließlich Lizenzgrundlage (Leidhold)
- Börse zur Verbreitung von Software (Leidhold/Grob)
- Referenzarchitektur und Schnittstellenspezifikation (Schäfer/Six)
- Rückkopplung und Qualitätsmanagement (Kaderali)
- Kooperationen (Schlageter)
- Öffentlichkeitsarbeit (Köster)
- Dokumentation vorhandener System-SW (Grob, Kaderali, Leidhold, Lix, Schlageter)

