



FernUniversität
in Hagen

Stabstelle CampusSource im ZMI

Herausforderungen, zukünftige Ausrichtung
Torsten Reinold – Leiter des Zentrum für Medien und IT

DIE REKTORIN

Zentrum für Medien und IT (ZMI)

Inhalt

- Das Zentrum für Medien und IT (ZMI)
- Organisatorische Verortung von CampusSource im ZMI
- Anstehende Herausforderungen im CampusSource Kontext
- Zukünftige Ausrichtung von CampusSource

Das Zentrum für Medien und IT (ZMI)

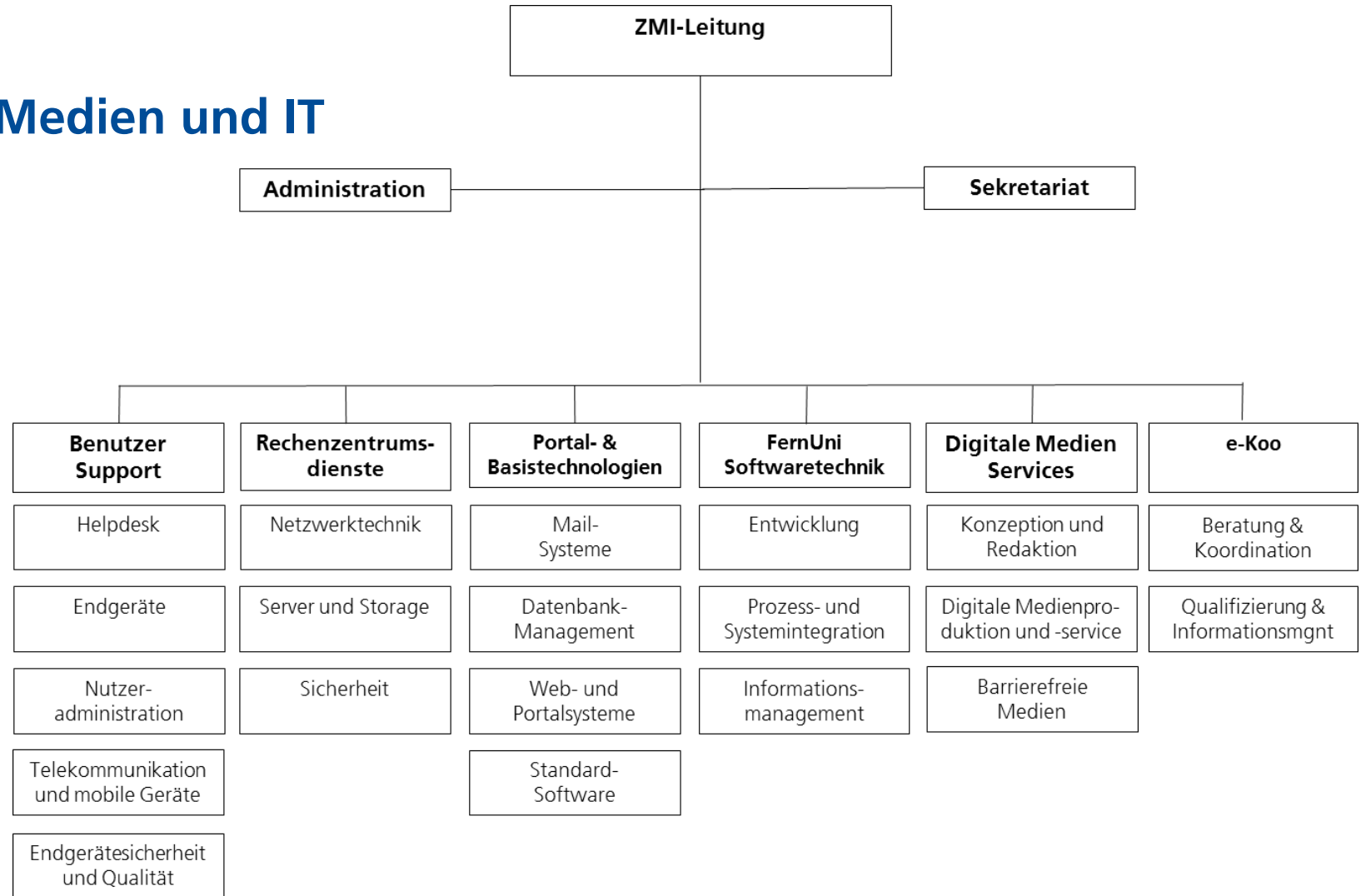
- ist der zentrale IT- und Mediendienstleister der FernUniversität in Hagen.
- ist verantwortlich für die gesamte IT-Infrastruktur, zentrale Server- und Anwendungslandschaft.
- betreibt das Toolset, welches im Rahmen des Blended Learning Konzepts der FernUni eingesetzt wird.
- berät Lehrende bzgl. des Einsatzes von digitalen Medien und Werkzeugen in der Lehre.
- produziert digitale Medien.
- entwickelt Anwendungen, Apps, Portlets, ... auf der Basis moderner Software Engineering Standards

- ist der Rektorin der FernUniversität in Hagen unterstellt.

Das Zentrum für Medien und IT

ZMI in Zahlen

- 5 Abteilungen
- 1 Stabstelle (e-Koo)
- 107 Mitarbeiter*innen
- 4 Azubis



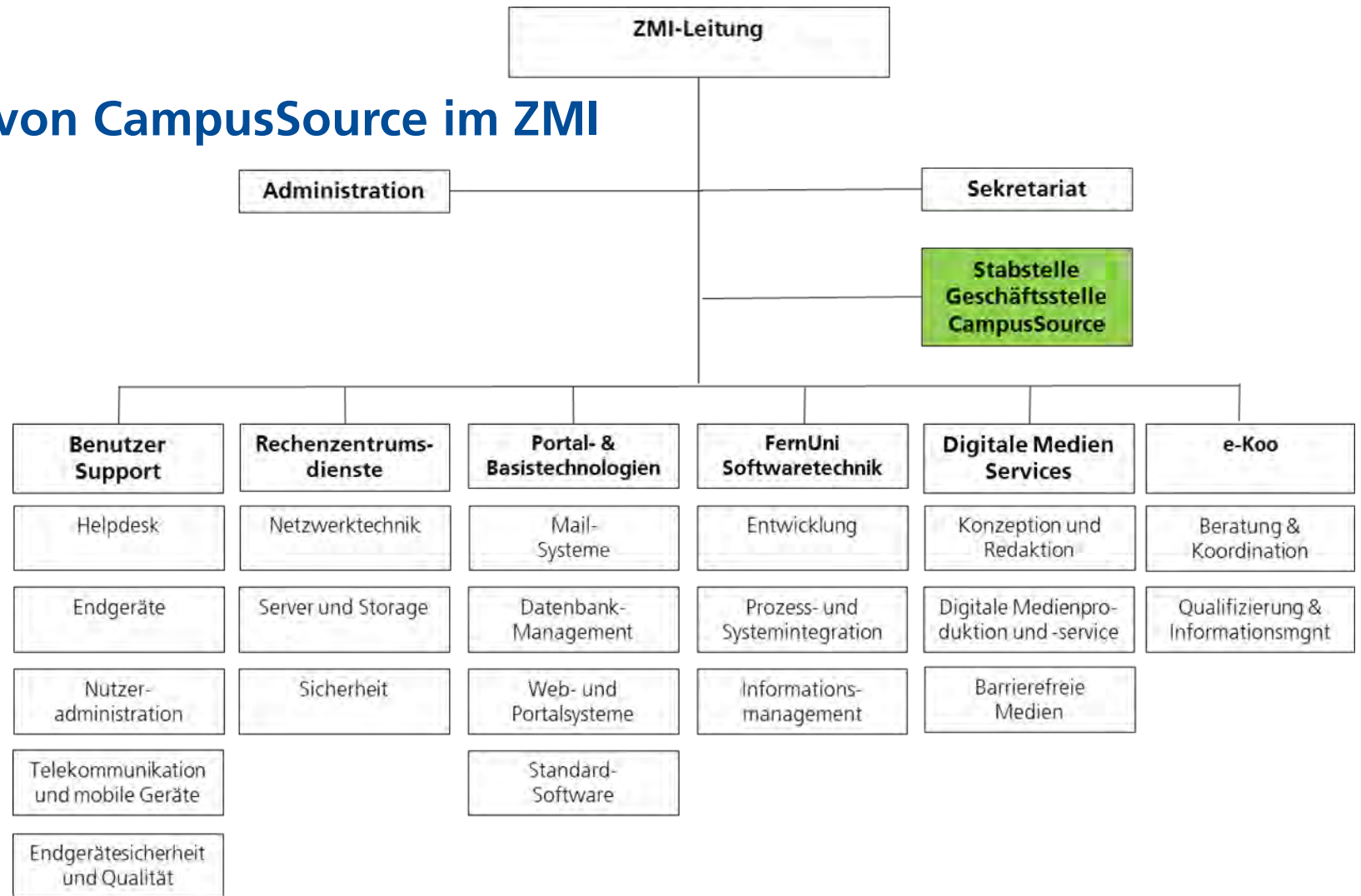
Orga. Verortung von CampusSource im ZMI

ZMI in Zahlen

- 6 Abteilungen
- 1 Stabstelle (CampusSource)
- 108 Mitarbeiter*innen
- 4 Azubis

Stabstelle CampusSource

- Leitung ist ausgeschrieben
- Hr Stefan Neveling (technisch Verantwortlicher)



Stabstelle CampusSource

Mehrwerte einer Integration von CampusSource ins ZMI

- Beide beschäftigen sich mit Open Source Anwendungen
- Das ZMI wird sein Blended Learning Konzept in den nächsten Jahren modernisieren und sucht nach neuen/zusätzlichen (Open Source) Werkzeugen
- Das ZMI möchte in den kommenden Jahren eine innovativere Rolle übernehmen und neue Werkzeuge/Techniken erproben
- Für Open Source Ideen/Lösungen aus der Community kann das ZMI technische Plattformen bereitstellen
- Open Source Lösungen des ZMI bzw. der FernUni können über CampusSource der Community zur Verfügung gestellt werden
- CampusSource kann auf Entwicklungskapazitäten innerhalb des ZMI zurückgreifen

Anstehende Herausforderungen im CampusSource Kontext

technischer Fokus

- Abschluss der Integration von CampusSource in das ZMI
 - Schaffung von Vertretungsregelungen für die technische Systembetreuung
 - Mögliche Migration der genutzten IT-Systeme auf genutzte ZMI-Technologien
- Relaunch der CampusSource Webseiten
 - Neuer zeitgemässer CampusSource Webauftritt
 - Responsivität der Webauftritts muss gegeben sein

Anstehende Herausforderungen im CampusSource Kontext

inhaltlicher Fokus

- Wohin will sich CampusSource entwickeln?
- Wie sieht das aktuelle/zukünftige Portfolio aus?
- Welche (neuen) Themen sind vom allgemeinen Interesse für die Community?
 - Mobiles Arbeiten
 - Kollaboratives Arbeiten
 - Cloudbasierte Dienste
 - Microservices
 - ???
- Welche Open Source Themen werden im ZMI vorangetrieben?

Anstehende Herausforderungen im CampusSource Kontext

Vernetzungsaspekt

Vernetzung innerhalb der FernUni

- CampusSource wird eng in die Arbeiten des ZMI eingebunden
- CampusSource wird eng in Entwicklungen der FernUni eingebunden (Digitalisierungsstrategie, vorhandene Projekte,...)

Vernetzung mit der Community

- Bilaterale Gespräche zwischen CampusSource und Einrichtungen
- Präsenz-Veranstaltungen (Tagungen, Entwicklertreffen, fachspezifische Austausche,...)
- Etablierung eines regelmäßigen virtuellen Austausches

Zukünftige Ausrichtung von CampusSource

- Neuaufstellung des CampusSource Angebotes
 - Bereinigung und Ausweitung des Angebotes
 - Aktivierung der Open Source Community
- Neue Möglichkeiten für CampusSource
 - Aufbau/Bereitstellung von Sandboxes, Testumgebungen
 - Förderung und Entwicklung von innovativen Softwaretechnologien und Werkzeugen
 - Durchführung von Projekten

Zukünftige Ausrichtung von CampusSource

- CampusSource Geschäftsstelle
 - Leitung der Geschäftsstelle muss gefunden werden
 - Soll eigene Ideen entwickeln (Marktbeobachtung,...) und in die Community tragen
 - Soll als Kollektor für die Community dienen
 - Soll Projekte initiieren (Konsortien/Partner finden) und begleiten
- eeled wird weiterhin von CampusSource unterstützt und gehostet
- Förderverein und CampusSource
 - Förderverein unterstützt die Ziele und Ausrichtung von CampusSource
 - Eine Vergrößerung der Mitgliederbasis im CampusSource Verein wird angestrebt

Vielen Dank für Ihre Aufmerksamkeit.

Fragen?

torsten.reinold@fernuni-hagen.de