

Herzlich willkommen

zum 2. Tag des Workshops der

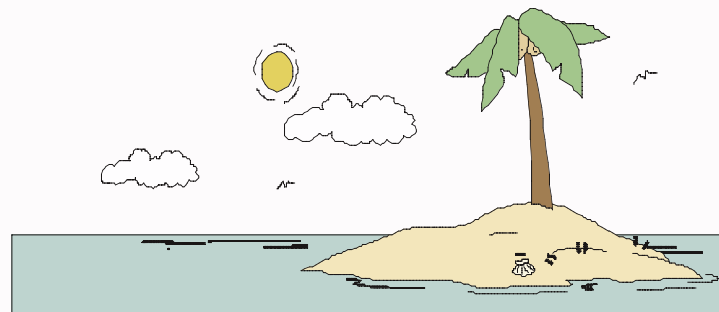
NRW - Landesinitiative

27. Juni 2000

- **Hochschulen setzen
mehr und mehr
neue Medien ein**

- **Netzinfrastrukturen gut**

- **aber:**



- **Grundfunktionalitäten:
Information, Kommunikation,
Administration**

Worauf können die **SW-Infrastrukturen** aufgebaut werden ?

- kommerzielle Produkte
- frei verfügbare Produkte
- Eigenentwicklungen

Tendenz

- **keine kommerziellen
Komplettlösungen**
- **heterogene Systeme**

Ziel der Initiative

**Ziel dieser Initiative ist es,
koordinierte Prozesse für die Entwicklung
von Softwaresystemen und -modulen
zum Auf- und Ausbau sowie den Betrieb
einer Infrastruktur für Computer und
Netzwerk basiertes Lehren und Lernen
in Hochschulen in Gang zu setzen.**

Themenbereiche (Koordinator)

- Geschäftsgrundlage (Hoyer) einschließlich Lizenzgrundlage (Leidhold)
- Börse zur Verbreitung von Software (Leidhold/Grob)
- Referenzarchitektur und Schnittstellenspezifikation (Schäfer/Six)
- Rückkopplung und Qualitätsmanagement (Kaderali)
- Kooperationen (Schlageter)
- Öffentlichkeitsarbeit (Köster)
- Dokumentation vorhandener System-SW (Grob, Kaderali, Leidhold, Lix, Schlageter)

