

CampusSource Workshop 2007

IT im Fokus der Tendenzen zu flexiblen, kunden- und serviceorientierten Geschäftsprozessen



Gliederung

- Einführung
- Veränderungen in der Hochschullandschaft
- Vertiefte Darstellung einiger Teilaspekte
- Konsequenzen
- Fazit



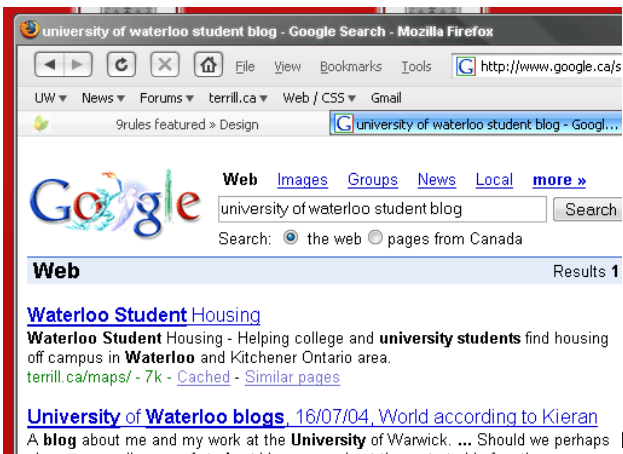
**Tendenzen
zu
flexiblen, kunden- und serviceorientierten
Geschäftsprozessen**



Einführung

WirtschaftsWoche Jahrestagung.

Unternehmen Hochschule Finanzierung heute und morgen



IT & medien centrum



Triebkräfte der Veränderung

- **Politik**
- **Technik**
- **Sozialverhalten**
- **Organisation**

„Alles hängt mit Allem zusammen“



Politische Dimension

- **Unternehmerische Hochschule**
- **Autonome Hochschule**
- **Gewollte Ungleichheit der Hochschulen**

- **Konkurrenz vs. Kooperation**
- **Autonomie vs. Koordination**
- **Markt vs. Steuerung**



Technische Dimension



- **Leistungsfähigere Rechner**
- **Größere Bandbreiten**
- **Größere Bedeutung mobiler Systeme**

- **Virtualisierung von Diensten**
- **Rechnerverbünde (GRID)**
- **Netzbasierte Forschung und Lehre**



Soziale Dimension

- **Interaktivität**
- **Personalisierung**
- **Soziale Vernetzung**

- **Netzarbeit**
- **Kollaboratives Arbeiten
(User Generated Content)**
- **Selbstverständlicher Umgang**



Organisatorische Dimension



- **Serviceorientierung**
- **Kundenorientierung**
- **Prozessorientierung**

- **Integration von Kernprozessen und Informationsflüssen**
- **Ressourcen- und Prozessoptimierung**
- **Effizienz und Flexibilität**



Vertiefte Darstellung einiger Teilaspekte

- **Lernort Hochschule**
- **Forschung im Netz**
- **IT-Dienstleistungen**
- **IT-Infrastruktur**
- **E-Administration**
- ...



Lernort Hochschule



- **Europäischer Hochschulraum (Bologna)**
- **Studiengebühren**
- **Exzellenz auch in der Lehre**

Dimensionen

- **Politik**
- **Technik**
- **Sozialverhalten**
- **Organisation**

- **Mehraufwand durch Bologna**
- **Wettbewerb um Studierende**
- **Studierende als Kunden**



Lernort Hochschule



Dimensionen

- **Politik**
 - Technik
 - Sozialverhalten
 - Organisation
- Modularisierung von Studiengängen
 - Akkreditierung und Evaluation
 - Kapazitätseffekte
 - Studienbegleitende Prüfungen
 - Blended Learning
 - Deputatsfragen



Lernort Hochschule



Dimensionen

- Politik
- Technik
- Sozialverhalten
- **Organisation**

- Personalisierte Studienportale
- Standortübergreifende Verwaltung
- Mobile Learning
- **E-Kompetenz**
- **E-Learning Materialien**
- **Ausstattungsfragen**



Lernort Hochschule



- Netzunterstützte Lehre
- Netzbasierte Betreuung
- „Information Commons“

Dimensionen

- Politik
- **Technik**
- Sozialverhalten
- Organisation

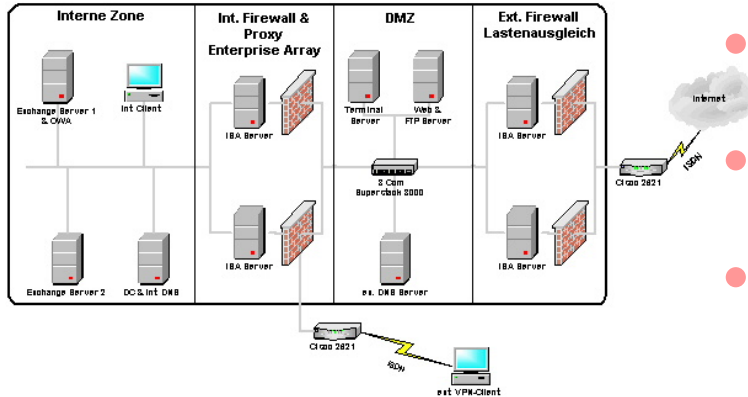
- **Selbstverständliche Nutzung aktueller Webtechnologien**
- **Virtuelle und reale Kleingruppen**
- **Virtuelle Mobilität**



Information Commons



IT-Dienstleistungen



- E-Government
- E-Personalausweis
- Behörde => Dienstleister

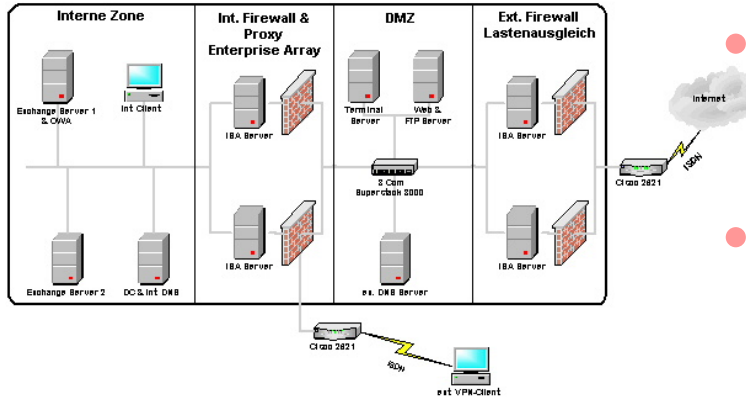
Dimensionen

- Politik
- Technik
- Sozialverhalten
- Organisation

- Kundenorientiert, proaktiv, effizient
- Sichere Finanzierung (keine Drittmittel)
- Geringere Attraktivität des Öffentlichen Dienstes



IT-Dienstleistungen



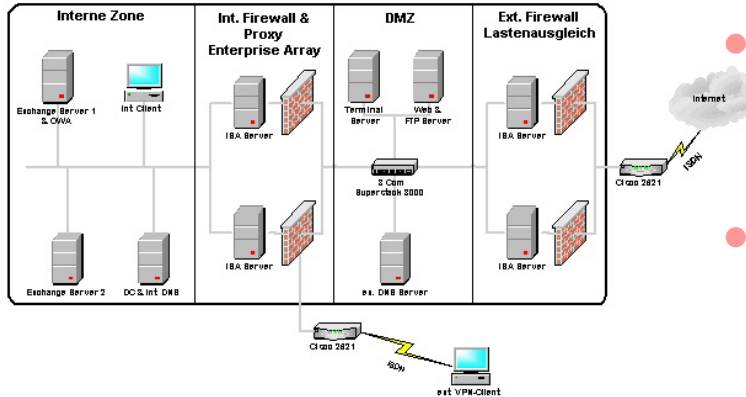
Dimensionen

- **Politik**
- Technik
- Sozialverhalten
- Organisation

- Linienorganisation erweitern durch Matrixstruktur
- Identifikation und Optimierung von Prozessketten
- Aufgabenorientiert => prozessorientiert
- Aufweichung von starren Zuständigkeiten
- Informatisierung von Arbeit, Auflösung der Ortsbindung
- Controlling und Benchmarking



IT-Dienstleistungen



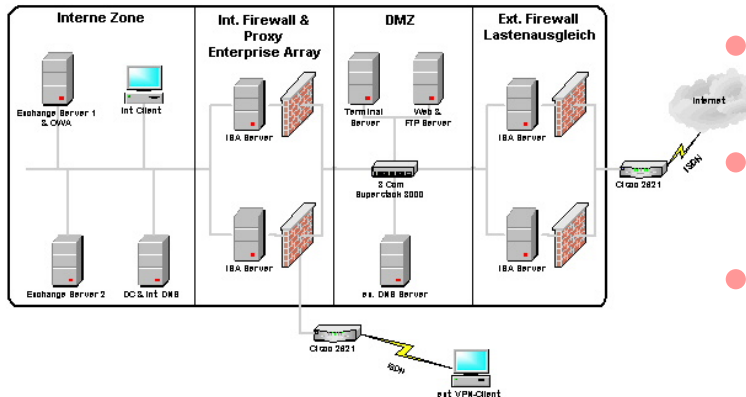
Dimensionen

- Politik
- Technik
- Sozialverhalten
- **Organisation**

- **Führungskräfte oft fachliche Experten, nicht Manager**
- **Selbstverständnis akademischer Einrichtung**
- **Freiheit für Wissenschaftler**
- „behördenartige“ Kultur vs. individuelle Freiheit
- **Eigene Lösungen vs. bereichsübergreifende Standards**
- **Zwang zur Standardisierung**



IT-Dienstleistungen



- Hohe Verfügbarkeit (24X7)
- Datensicherheit
- Datenschutz

Dimensionen

- Politik
- Technik
- **Sozialverhalten**
- Organisation
- Identity Management System
- Integriertes Informationsmanagement
- In-, Out-, Co-Sourcing



Konsequenzen

Rahmenbedingungen

- Rückzug des Staates
- Autonomie der Hochschulen
- „Zwang“ zu standortübergreifenden Lösungen
 - Zentrale Services
 - Forschung und Lehre

Notwendigkeit koordinierender Einrichtungen

Beispiele



Technische Universität Dortmund



DV-ISA





- **Softwarebörse**
- **Beratung und Vermittlung**

Neue Aufgabe:

- **Beratung, Unterstützung und Umsetzung eines kundenspezifisches Informationsmanagement (IDM, Integrationslösung CSE, personalisierte Portale)**



Fazit

Notwendigkeit koordinierender Einrichtungen



DV-ISA

**Sie fallen nicht vom Himmel,
sondern müssen politisch
gewollt und ihre Finanzierung
muss dauerhaft gesichert
werden.**



**Vielen Dank für Ihre
Aufmerksamkeit**

