

Mahara für Hochschulen

Campus Source Tagung Münster 12.03.2015



Dipl.-Inf. Brigitte Kreplin | brigitte.kreplin@fernuni-hagen.de | 02331-987-4322
Zentrum für Medien & IT – Abteilung Medienberatung

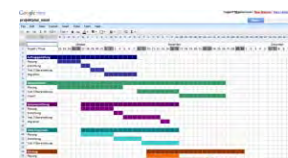
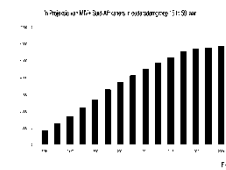
Gliederung

1. Einführung zu e-Portfolios
2. Mahara - Software
3. Mahara – Technische Basis
4. Vor der Inbetriebnahme
5. Funktionsübersicht und Life-Präsentation
6. Mahoodle
7. Stärken und Schwächen
8. Weitere Informationen

(e-) Portfolio

Persönliche, studienbegleitende Sammlung von Inhalten (Artefakten)

- Profil
- Artefakte mit unterschiedlichen Formaten (Texte, Tabellen, Bilder, Videos, Audios, Links, Feeds)
- Ergänzt durch Lebenslauf und Projektplanung



(e-) Portfolio

**Teilen einzelner Inhalte
oder einer nach Bedarf
zusammengestellten Auswahl
mit**

- einzelnen Personen
- Gruppen
- Öffentlichkeit



(e-) Portfolio**Lernziel – auf eigenen Füßen stehen**

- Erkennen von Problemlagen
- Entwicklung von Zielen
- Finden von Fragestellungen
- Beschaffen von Informationen
- Bewerten von Informationen
- Präsentation einer Lösung

(e-) Portfolio

Szenarien

- Stoffsammlung (z.B. zur Vorbereitung einer Hausarbeit)
- Fachportfolio (z.B. in der Schule alles zum Fach Englisch)
- Semesterübergreifende Dokumentation des Lernfortschritts
- Dokumentation von kompetenzbasierten Leistungen
- Reflexion (alleine oder mit anderen)
- Steuerung des eigenen Lernprozesses (Selbstlernkompetenz)
- Lerntagebuch (z.B. für ein Praktikum)
- Bewerbungsmappe
- Lebenslanges Lernen (EU-Initiative)

Mahara = Denken, Gedanke

- Software zur webbasierten Erstellung und Verwaltung von e-Portfolios
- Open source
- Entwicklung von Neuseeland aus
- Partner in UK, Finnland, USA, Brasilien, Indien, Australien, Singapur, Hongkong
- In dt. Hochschulen auf dem Vormarsch

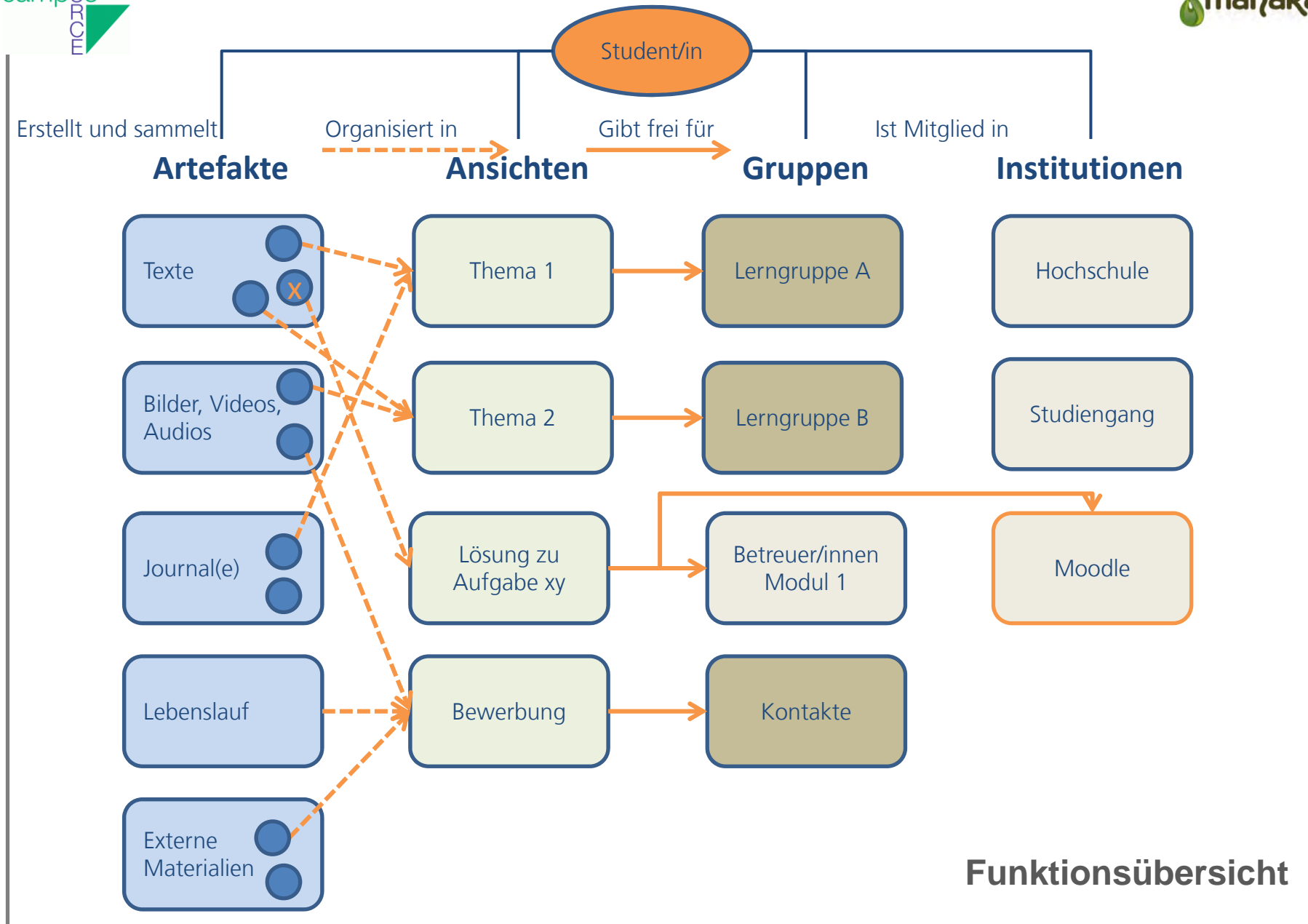
- Großer Funktionsumfang
- Enge Verknüpfung mit Moodle über Plugins und vorbereitete Schnittstellen

Technische Basis

- Aktuell V1.10.2
- Mindestanforderungen
 - Server OS: **Linux** oder Unix
 - Web Server: **Apache** - 2.0 oder höher (> 1 GB RAM)
 - Language: **PHP** - 5.3 oder höher (das elasticsearch plugin benötigt 5.3.3 oder höher)
 - Database Server: **PostgreSQL** - 8.3 oder höher oder **MySQL** -5.1 oder höher (incl. InnoDB)
 - Speicherplatz: abhängig von der Anzahl der User und der zugeteilten Quota (nicht alle nutzen ihre Quota sofort aus)
 - Web Browser: aktuelle Version von **Firefox, Chrome, Safari, or Opera**; or **IE 9-11**
 - Mobile Mahara: Responsive Design/AndroidUp/PortfolioUP
- Betrieb im Cluster oder mit Load Blancing möglich

Vor der Inbetriebnahme

- Nutzungsbedingungen und Verfahrensverzeichnis
- Verankerung in den Modulbeschreibungen oder Prüfungsordnungen
- Anpassung der Themes
- Einstellung der Erweiterungen
- Authentifizierungsverfahren (LDAP, Moodle, interne Accounts, Persona)
- Quota pro Nutzer/in
=> abhängig von den Nutzungsszenarien
- Nutzung mit oder ohne Moodle
=> Installation der Moodle-Plugins
- Moodle kann nur mit einer Institution in Mahara verknüpft werden
=> Anzahl der benötigten Instanzen
- Anleitungen und Schulungen



Funktionsübersicht

Für jede/n Nutzer/in, Institution, Gruppe

Live Präsentation

Immer vorhanden, aber als Ansicht konfigurierbar

- Dashboard
- Profil

Inhalt

- Angaben zum Profil plus Profilbilder
- Dateien in Ordnern (beliebige Formate)
- Journal(e) = Blog(s)
- Biografie
- Pläne
- Notizen (zu Ansichten)

Für jede/n Nutzer/in, Institution, Gruppe

Live Präsentation

Portfolio

- Ansichten
 - Layout wählen
 - Artefakte kombinieren, incl. externe Inhalte
 - Freigeben
- Sammlungen
 - Ansichten kombinieren
 - Gemeinsame Freigabe für diese Ansichten
- Export
 - HTML zur Ansicht ohne Mahara
 - LEAP2 für den Import in andere ePortfolio-Systeme

Für jede/n Nutzer/in, Institution, Gruppe

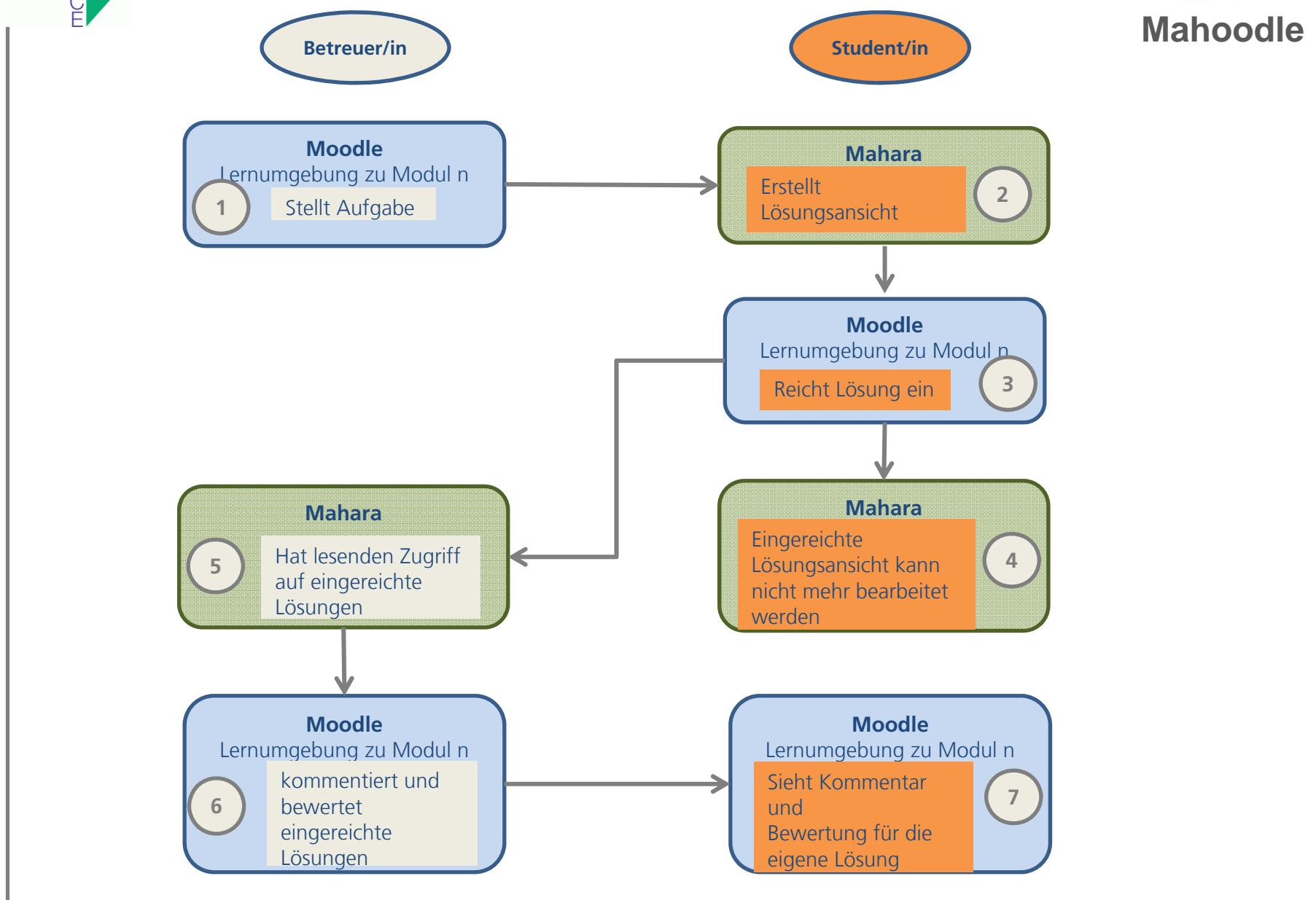
Live Präsentation

Gruppen

- Jeder kann eine Gruppe anlegen
- Mitgliedschaft offen, auf Anfrage, Einladung oder Empfehlung
- Jede Gruppe kann Profil, Inhalt und Ansichten besitzen
- Gruppenmitglieder können Diskussionen anstossen

Kontaktliste

- Persönliche Kontakte



Stärken und Schwächen

- ☺ Lernerzentriert
- ☺ Großer Funktionsumfang
- ☺ Verknüpfung mit Moodle
- ☺ Import/Export
komplett oder in Teilen
im LEAP2-Standard
oder als HTML-Seite
- ☹ Benutzerführung häufig nicht
intuitiv
- ☹ Zu viele Klicks
- ☹ Nicht vollständig mandantenfähig

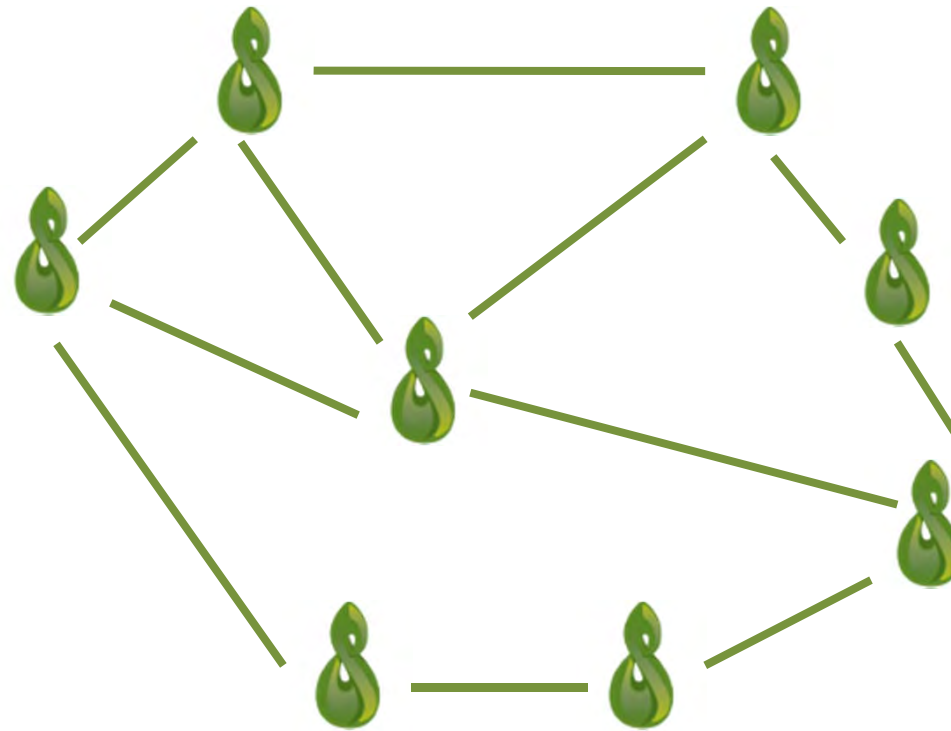
Alternativen

- ELGG (Schwerpunkt Social Networking)
<http://elgg.org/about.php>
- Pebblepad (Cloud-Anwendung der Unis Wolverhampton und Potsdam)
<http://www.pebblepad.co.uk/potsdam/>
- ILIAS (integriert in LMS)
http://www.ilias.de/docu/goto_docu_lm_392.html
- Wordpress (offen, weniger lernerzentriert)
www.wordpress.com
- Dateiaustauschplattformen (kleinerer Funktionsumfang)

Weitere Informationen

- Mahara Website www.mahara.org
- Nutzerhandbuch englisch <http://manual.mahara.org/en/1.10/>
- Infos für Systemadmins <https://wiki.mahara.org>
- http://wiki.fernuni-hagen.de/helpdesk/index.php/Kategorie:Studieren_Mahara
- Nutzugshinweise FernUni <https://mahara.fernuni-hagen.de/artefact/file/download.php?file=8>
- Studienangebot der FernUni im Masterstudiengang Bildung und Medien: eEducation <https://vu.fernuni-hagen.de/lvuweb/lvu/app/Kurs/33091/ss2015>
- Artikel bei e-teaching.org <http://www.e-teaching.org/lehrszenarien/pruefung/pruefungsform/eportfolio/>
- Moodle/Mahara-Forum für dt. Hochschulen <https://moodle.hu-berlin.de/mod/forum/view.php?id=692215>
- Studieren mit Profil an der Universität Koblenz-Landau <http://www.uni-koblenz-landau.de/de/kompetenzzentrum/kernangebote-ksb/studieren-mit-profil/koblenz>
- German Chapter Europortfolio-Initiative <http://www.eportfolio.eu/community/chapters/germany>
- E-Portfolios & Open Badges Maturity Matrix <https://drive.google.com/file/d/0Bxntz9IEOEzwSFVMZ0tyejJqYkE/edit?pli=1>

Vielen Dank für Ihre Aufmerksamkeit



Funktionsumfang

		PebblePad	iWebfolio	E-Folio	OSP 2.0	ELGG	Mahara	WebCT	Moofolio	Exabis	FCS	WinVision
Freie Texteingabe	Annotationen	■	■	■	■	■	■	■	■	■	■	■
	Online Texteditierung	■	■	■	■	■	■	■	■	■	■	■
	Interne Verlinkungen	■	■	■	■	■	■	■	■	■	■	■
	Externe Verlinkungen	■	■	■	■	■	■	■	■	■	■	■
	Dokumentupload	■	■	■	■	■	■	■	■	■	■	■
Vorlagen	Anleitungen	■	■	■	■	■	■	■	■	■	■	■
	Reflexion	■	■	■	■	■	■	■	■	■	■	■
	Evaluation	■	■	■	■	■	■	■	■	■	■	■
	Präsentation	■	■	■	■	■	■	■	■	■	■	■
	Verändern von Vorlagen durch BenutzerInnen.	■	■	■	■	■	■	■	■	■	■	■
Vermentionen	Beurteilung	■	■	■	■	■	■	■	■	■	■	■
	Zugriffskontrolle	■	■	■	■	■	■	■	■	■	■	■
	Typen	■	■	■	■	■	■	■	■	■	■	■
	Publish to Web	■	■	■	■	■	■	■	■	■	■	■
	Kommentare	■	■	■	■	■	■	■	■	■	■	■
	Syndizieren	■	■	■	■	■	■	■	■	■	■	■
	Externe/interne Benachrichtigung	■	■	■	■	■	■	■	■	■	■	■
Digital- stores	Suche	■	■	■	■	■	■	■	■	■	■	■
	Sammelstelle/ Dokumentzentrum	■	■	■	■	■	■	■	■	■	■	■
	Kategorisierung	■	■	■	■	■	■	■	■	■	■	■
Analyse Werk- zeuge	Auswahl	■	■	■	■	■	■	■	■	■	■	■
	Nachverfolgung	■	■	■	■	■	■	■	■	■	■	■
	Vergleiche	■	■	■	■	■	■	■	■	■	■	■
Nach- haltig- keit	Beurteilungen	■	■	■	■	■	■	■	■	■	■	■
	Systemintegration	■	■	■	■	■	■	■	■	■	■	■
	Migration und Export	■	■	■	■	■	■	■	■	■	■	■
	Technische Unterstützung	■	■	■	■	■	■	■	■	■	■	■