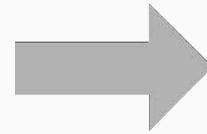
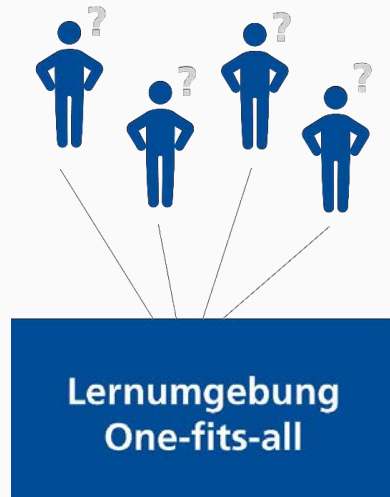




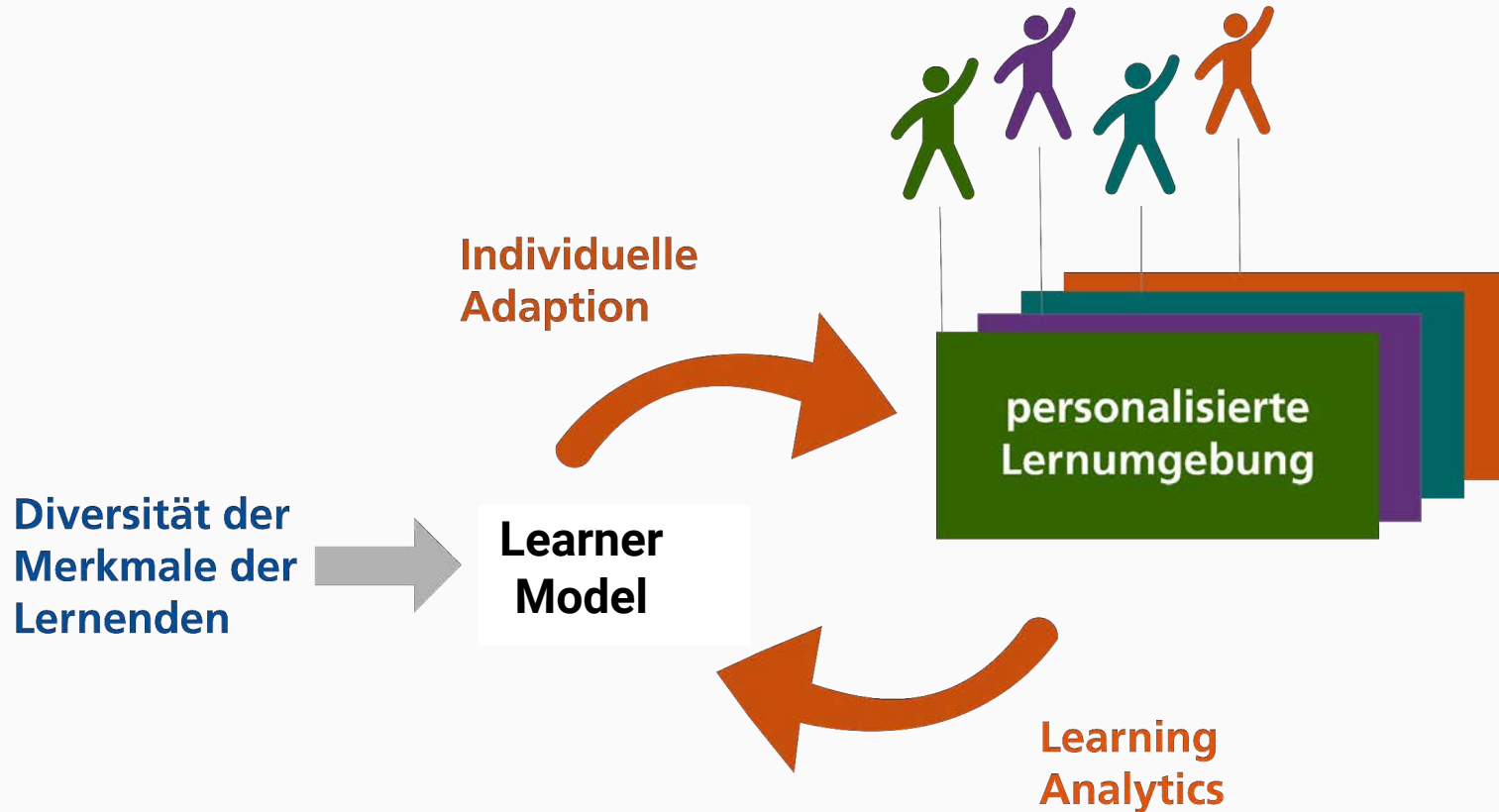
Fakultät für  
**Mathematik und  
Informatik**

# Von der Diversität zur Personalisierung: Das NG LMS als adaptive Lernumgebung

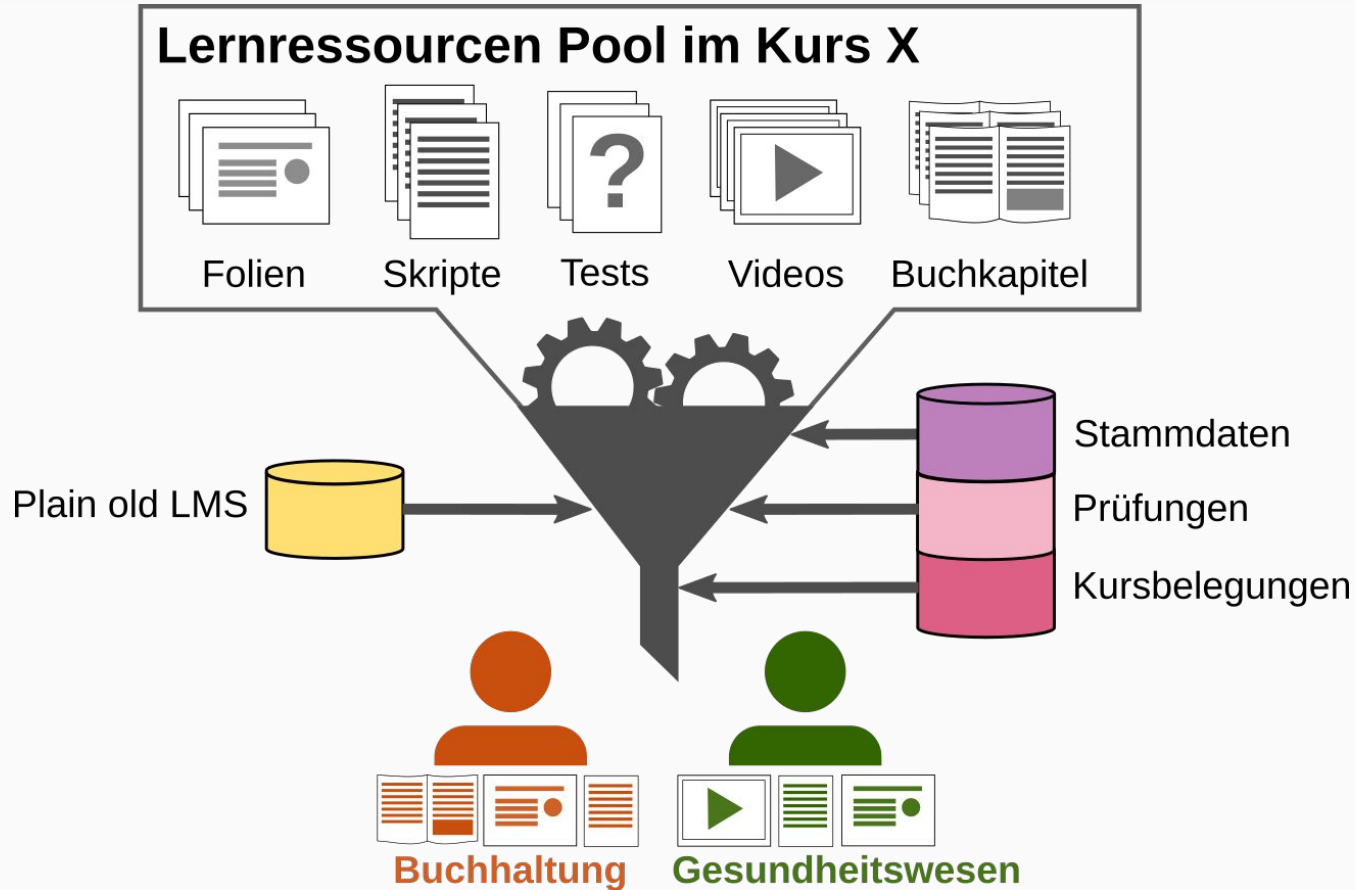
Fakultät für **Mathematik und Informatik**  
Lehrgebiet Kooperative Systeme  
Jörg Haake, Niels Seidel, Marc Burchart



# Adaptivität in einer personalisierten Lernumgebung



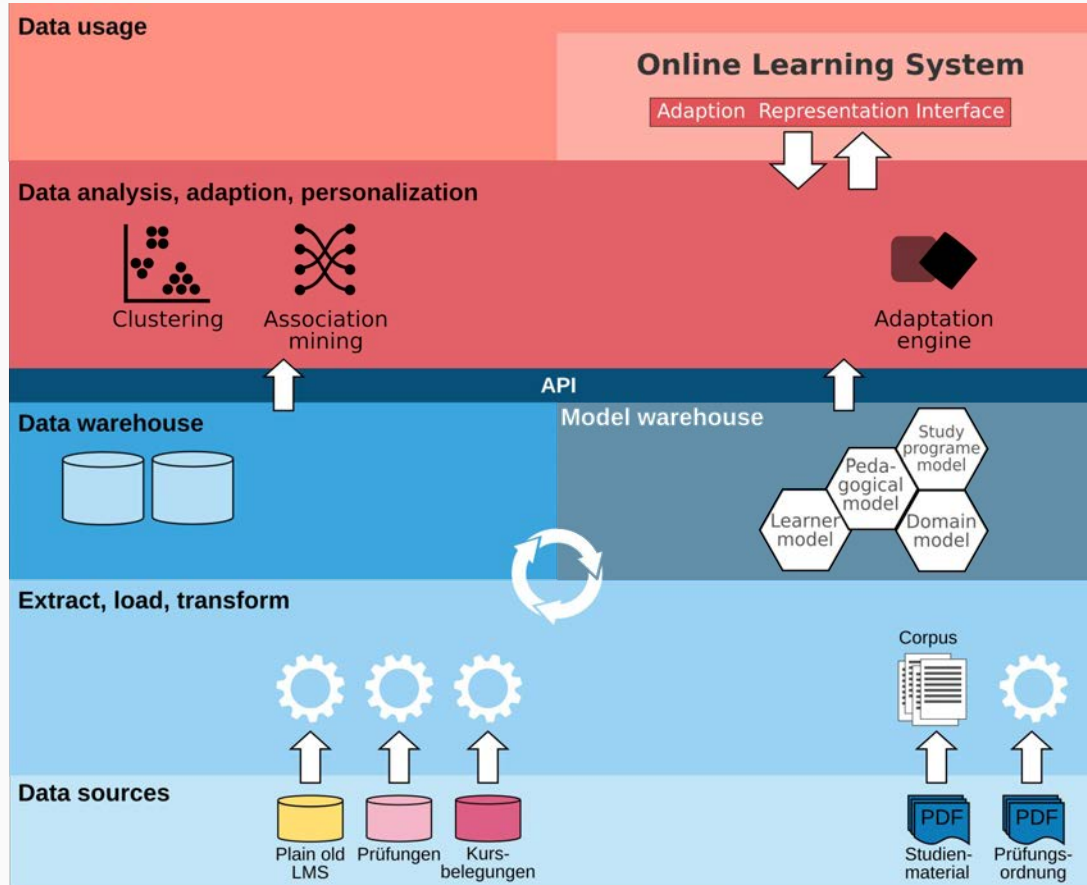
# Use Case 1: Lernmaterialien und Aufgaben mit digitaler Lernbegleitung



## Diversitätsmerkmale:

- *Vorwissen*
- *Berufserfahrung*
- *Lernfortschritt*

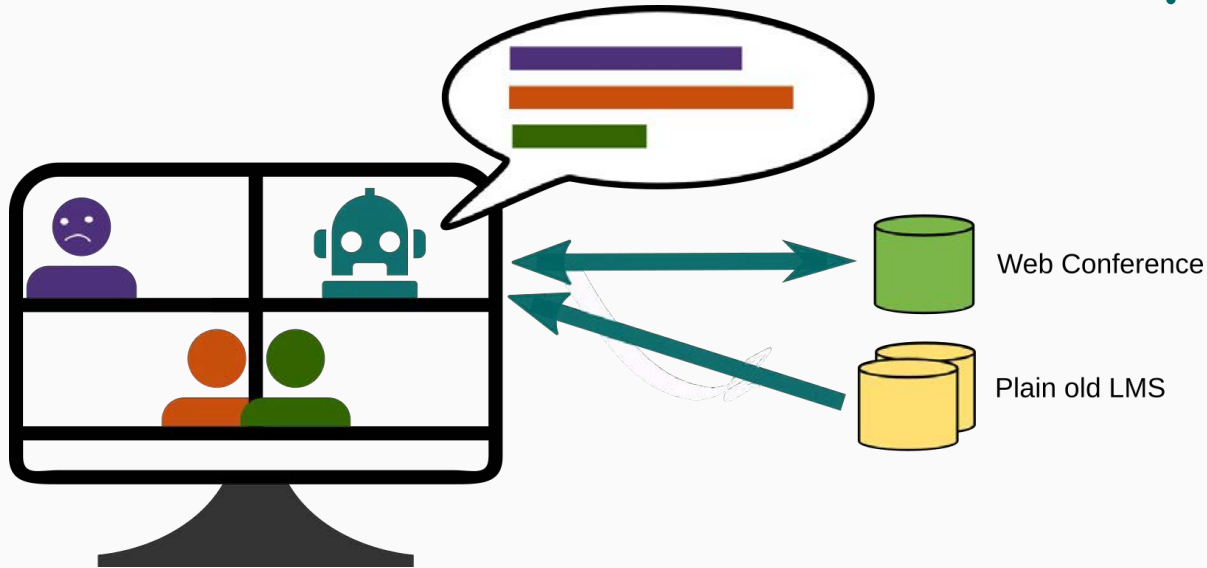
# Use Case 1: Architektur



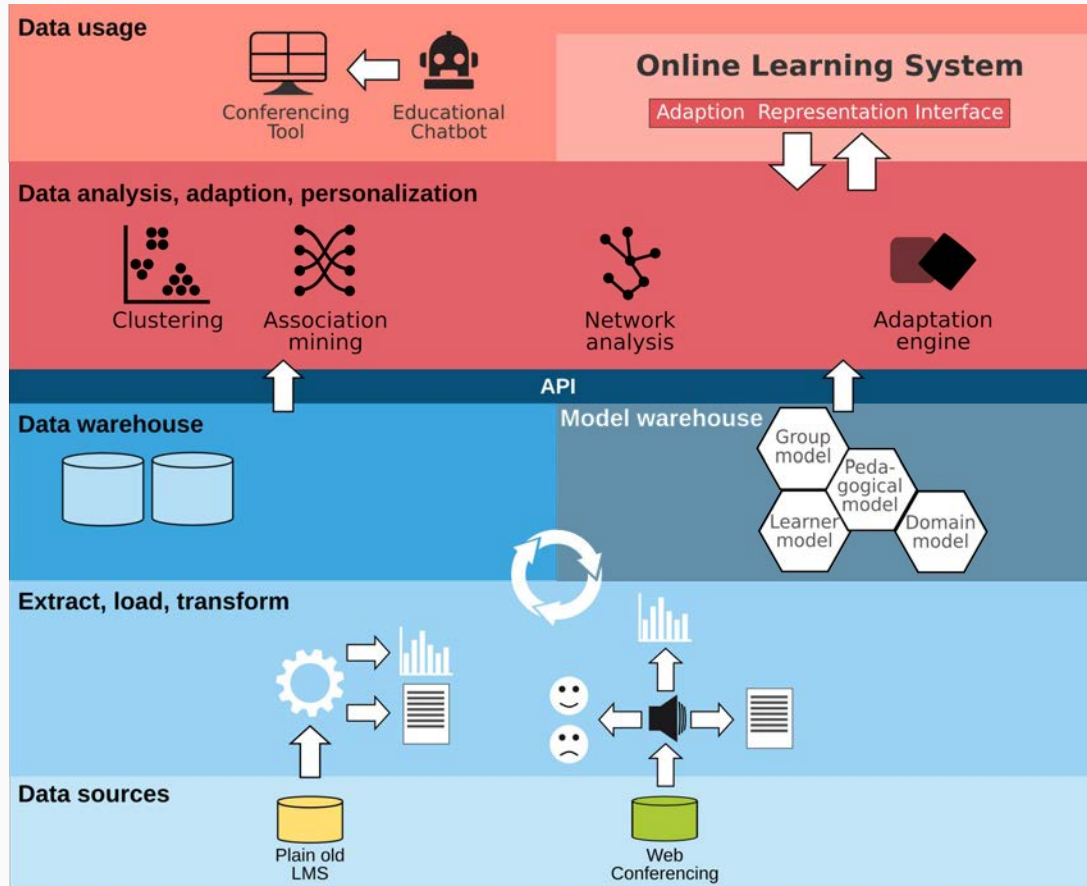
# Use Case 2: Partizipationsunterstützung durch Bots

## Diversitätsmerkmale:

- Kommunikationsverhalten
- Emotionen
- Lernfortschritt



# Use Case 2: Architektur



# Architektur eines Next Generation LMS

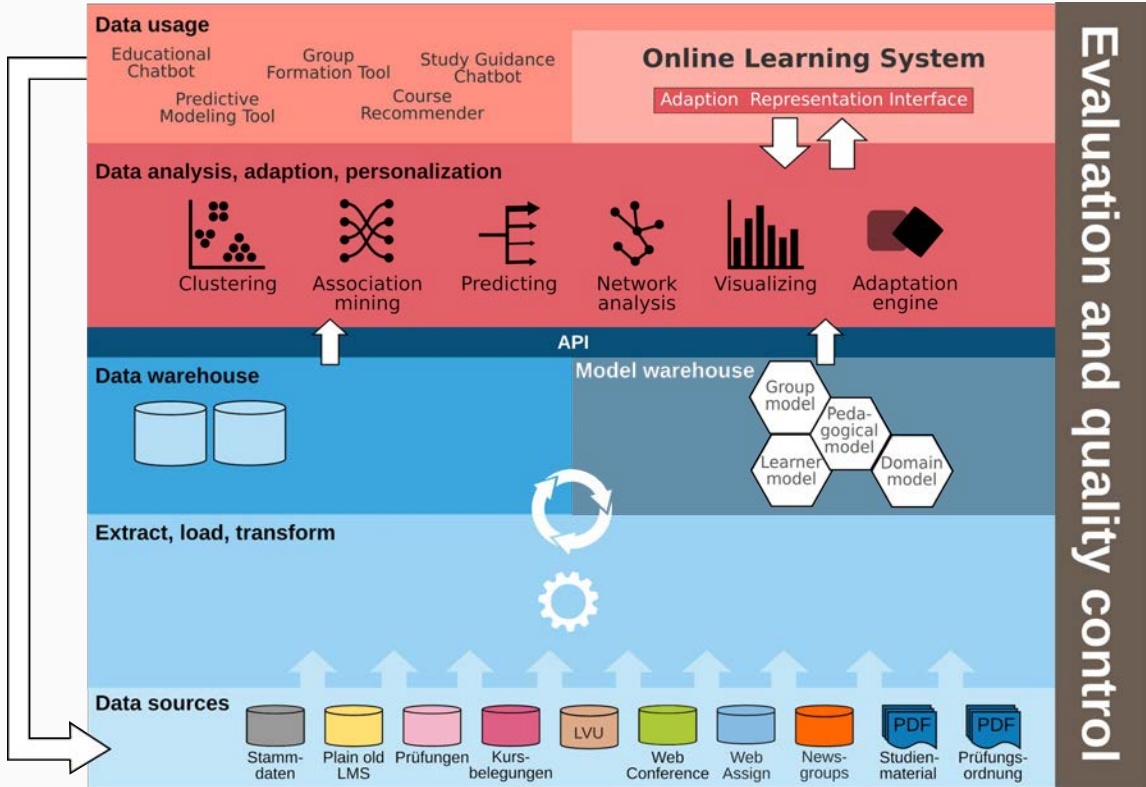
Personalisierte Anwendungen

Kontextualisierung, Adaption u. Personalisierung

Datenbereitstellung, Modellbildung

Datenaufbereitung

Datenquellen





# Anforderungen an eine Next Generation LMS

- Adaption durch Reaktion auf sich verändernde Modelle, Datenquellen, Daten
- Kopplung der Adaption an der UI der jeweiligen Lernanwendung
- Erweiterbarkeit bzgl. neuer Datenquellen, Modelle, Anwendungen
- Konfigurierbarkeit von Anwendungen, Modellen und Adaptionen durch die Lehrenden
- Nachvollziehbarkeit und Anpassung der Adaptionenfunktionalität durch Studierende
- Datenbereitstellung für Analyse und Evaluation / QS
- Versionierung von Daten, Modellen und Konfiguration der Lernumgebungen
- Verarbeitung umfangreicher kontinuierlicher und periodischer Datenmengen